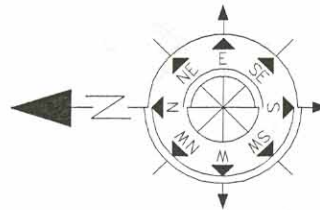
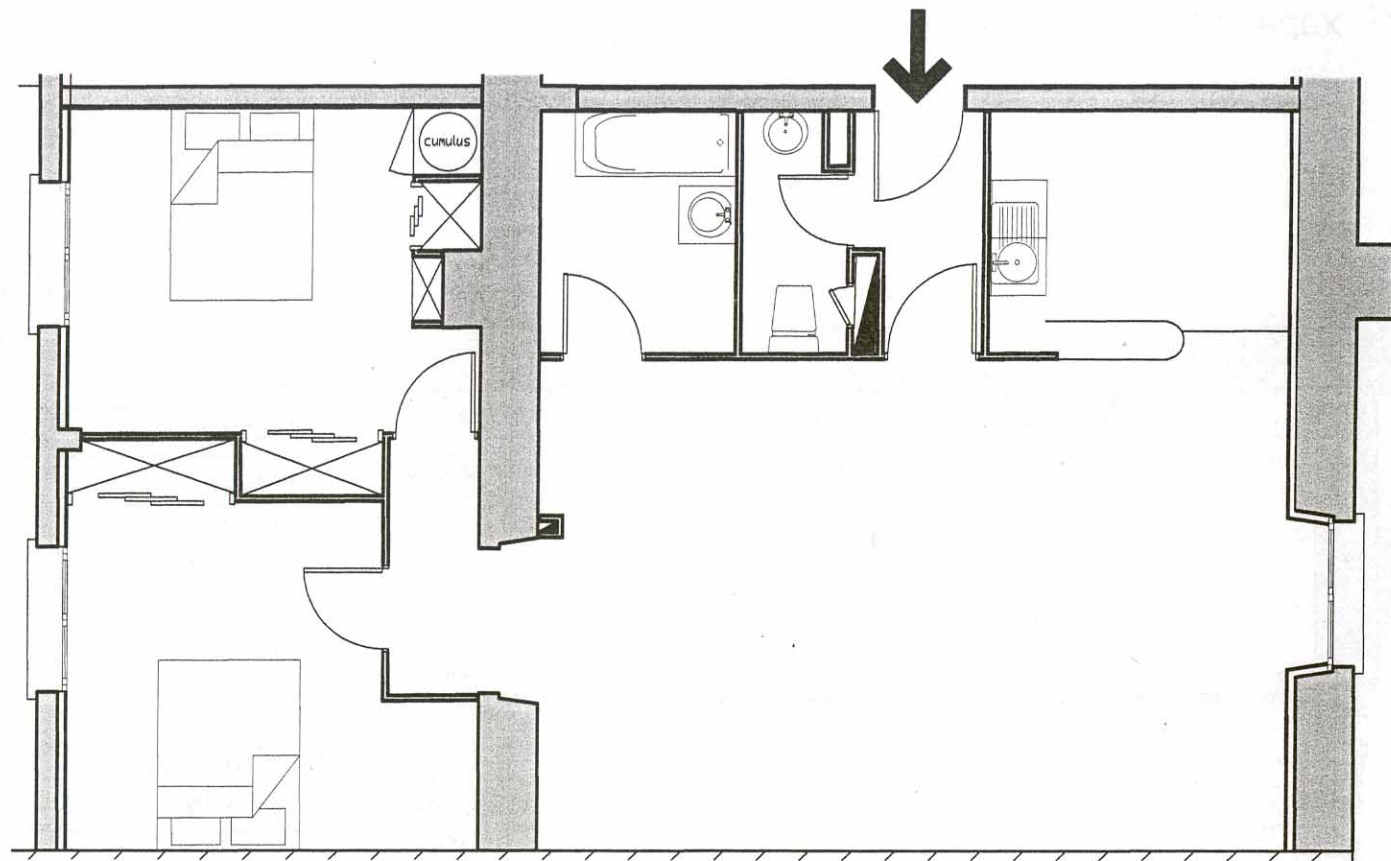


Aires	
Nom	Aire habitable
sejour	41.07 m ²
chambre 2	15.32 m ²
chambre 1	14.82 m ²
Cuisine	8.21 m ²
bains	5.19 m ²
dgt	3.38 m ²
entrée	3.06 m ²
wc	2.79 m ²
	93.84 m ²



NOTA :

- ° Les surfaces indiquées et les plans pourront légèrement varier en fonction du résultat des démolitions et des contraintes techniques successives.
- ° Les appartements ne sont pas livrés meublés .

"Les Jardins de Nantilly"

Appt N° A6 - niveau RDC

Type T3

surface totale : 93.84m²

Conception et maîtrise d'oeuvre-Sarl Vincent Duriez-Architecte DPLG-9 rue Montgolfier 33692 Mérignac cedex