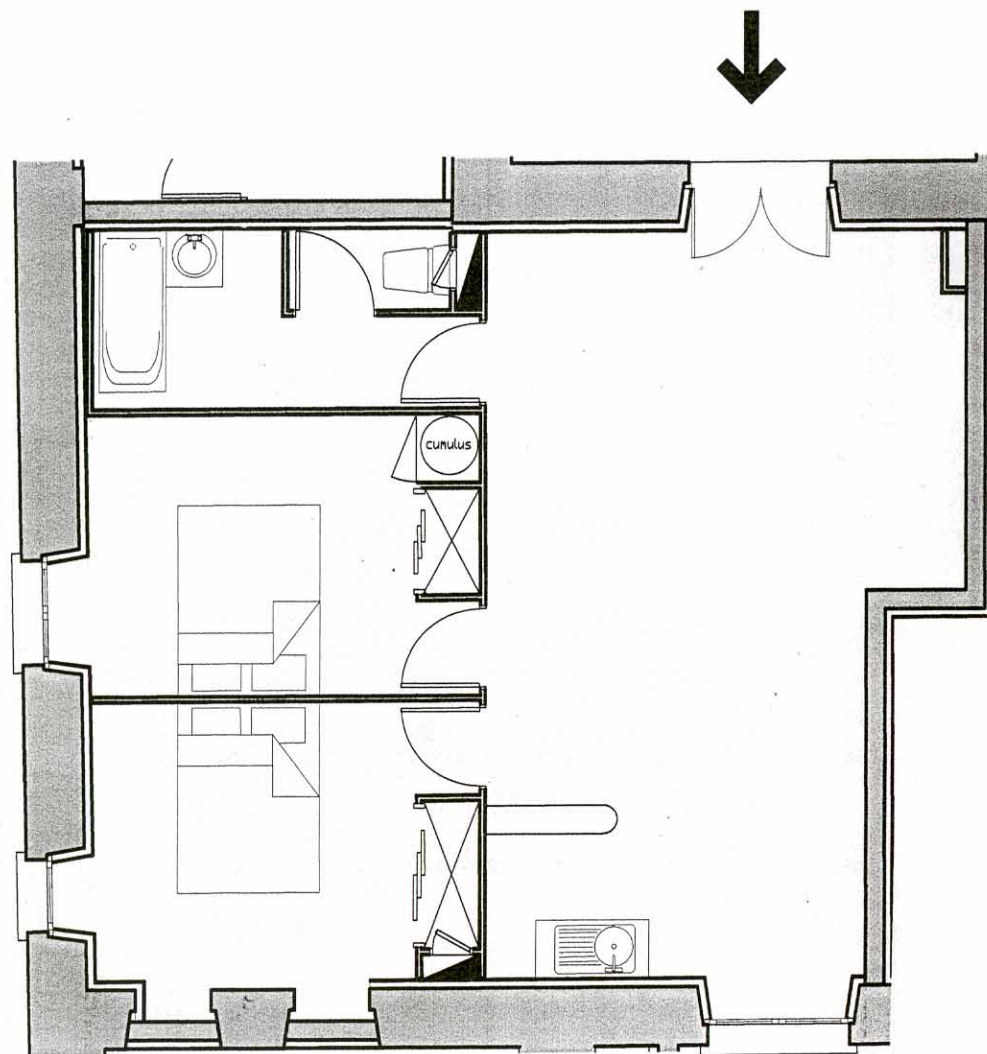


NOTA :
 ° Les surfaces indiquées et les plans pourront légèrement varier en fonction du résultat des démolitions et des contraintes techniques successives.
 ° Les appartements ne sont pas livrés meublés .

Aires	
Nom	Aire habitable
sejour	33.46 m ²
chambre 1	12.68 m ²
chambre 2	12.57 m ²
bains	5.73 m ²
cuisine	3.25 m ²
wc	1.45 m ²
	69.14 m ²



"Les Jardins de Nantilly"

Appt N° A3 - niveau RDC

Type T3

surface totale : 69.14m²

Conception et maîtrise d'oeuvre-Sarl Vincent Duriez-Architecte DPLG-9 rue Montgolfier 33692 Mérignac cedex