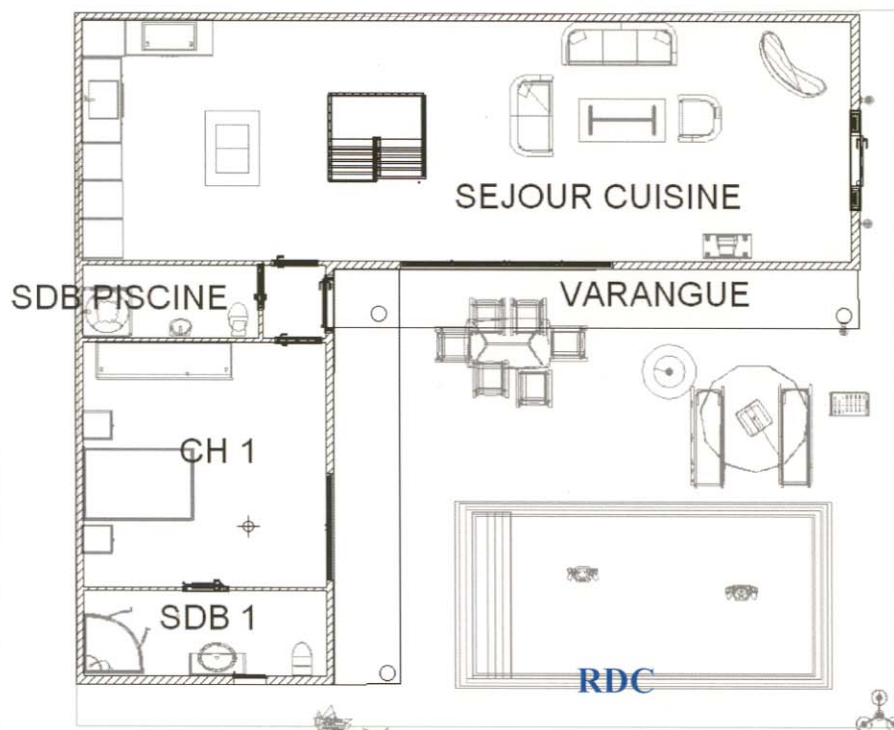
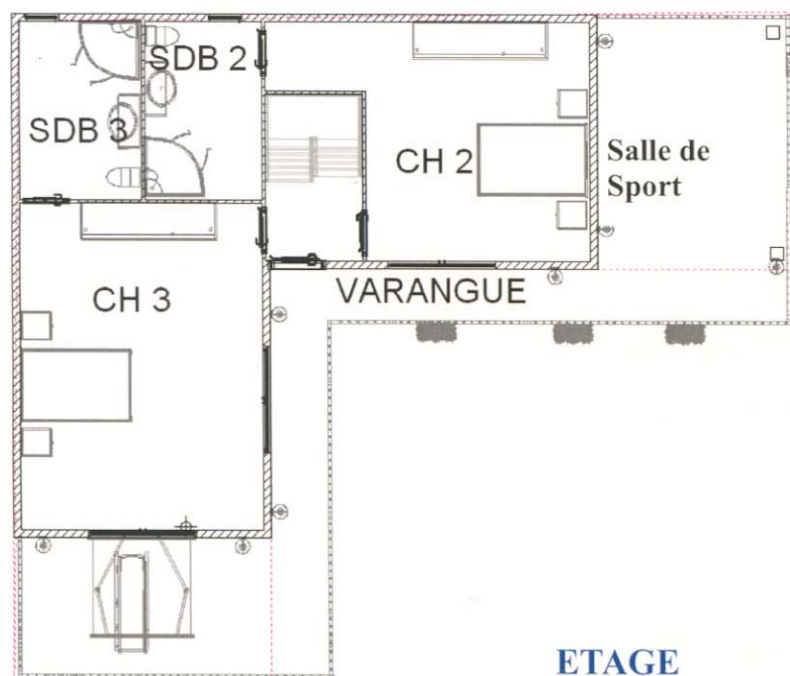


Plan et Surfaces, Villa 2



LES ATOUTS

800 m² de Jardin clôturé
 3 Chambres
 4 Salles de Bains
 1 Salle de Sport
 Grande Terrasse
 Cuisine Américaine
 Lumineuse
 Piscine



LES SURFACES

Chambre 1	25.50m ²
Chambre 2	27.00m ²
Chambre 3	28.50m ²
SDB 1	7.00m ²
SDB 2	7.00m ²
SDB 3	7.00m ²
SDB 4	5.00m ²
Salle de Sport	21.50m ²
Séjour Cuisine	69.50m ²
Couloir	7.00m ²
Varangue	38,00m ²
Terrasse Etage	11.00m ²
Terrasse Rdc	48,00m ²

**Surface Habitable de 205 m²,
 38 m² de Varangue
 et 59m² de terrasse**